

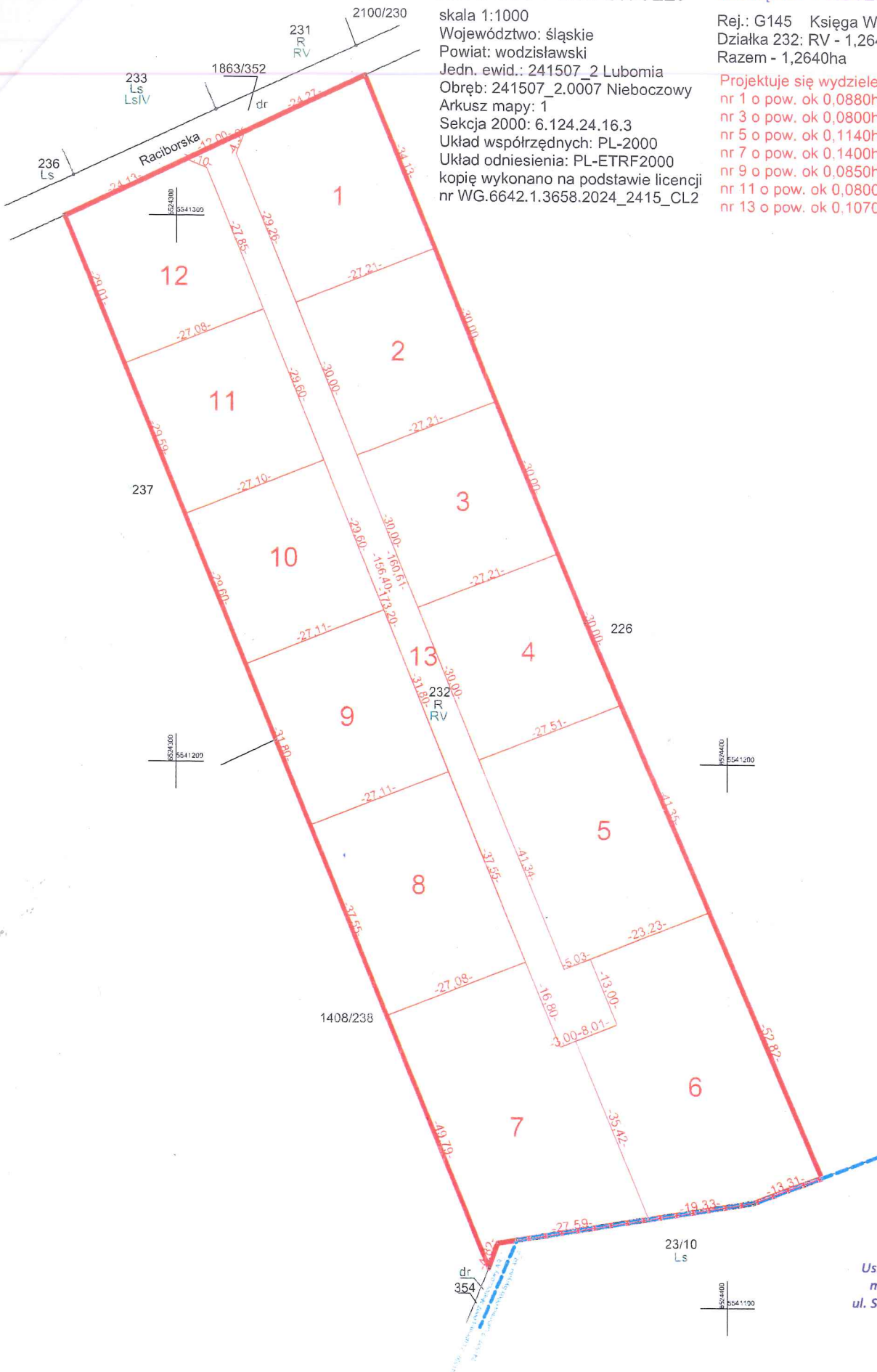
**KOPIA MAPY ZASADNICZEJ**

skala 1:1000  
Województwo: śląskie  
Powiat: wodzisławski  
Jedn. ewid.: 241507\_2 Lubomia  
Obręb: 241507\_2.0007 Nieboczowy  
Arkusze mapy: 1  
Sekcja 2000: 6.124.24.16.3  
Układ współrzędnych: PL-2000  
Układ odniesienia: PL-ETRF2000  
kopię wykonano na podstawie licencji  
nr WG.6642.1.3658.2024\_2415\_CL2

**WSTĘPNY PROJEKT PODZIAŁU**

Rej.: G145 Księga Wieczysta: GL1W/00005406/2;  
Działka 232: RV - 1,2640ha  
Razem - 1,2640ha

Projektuje się wydzielenie działek:  
nr 1 o pow. ok 0,0880ha; nr 2 o pow. ok 0,0800ha;  
nr 3 o pow. ok 0,0800ha; nr 4 o pow. ok 0,0800ha;  
nr 5 o pow. ok 0,1140ha; nr 6 o pow. ok 0,1500ha;  
nr 7 o pow. ok 0,1400ha; nr 8 o pow. ok 0,1000ha;  
nr 9 o pow. ok 0,0850ha; nr 10 o pow. ok 0,0800ha;  
nr 11 o pow. ok 0,0800ha; nr 12 o pow. ok 0,0800ha;  
nr 13 o pow. ok 0,1070ha



Usługi Geodezyjno-Kartograficzne  
mgr inż. Michał Siemaszkiewicz  
ul. Skowronkowa 2, 44-350 Gorzyczki  
Tel. 721-645-489  
[www.geodezjawodzislaw.pl](http://www.geodezjawodzislaw.pl)

Gorzyczki, dnia 03.12.2024r.  
Ks. rob. 10/2024

**GEODETA UPRAWNIONY**

mgr inż. Michał Siemaszkiewicz  
świ. GGK nr 21927